

**I CIRCOLI FILATELICO-NUMISMATICO DI
LODI E CREMA ORGANIZZANO
UNA GITA AD ALMENNO S.SALVATORE E A
CORNELLO DEL TASSO per il gg. 18 GIUGNO 2017**

PROGRAMMA

Partenza da Lodi alle ore 07,30

Arrivo al Museo Tino Sana verso le ore 09,30

Visita guidata al Museo del Falegname (2 ore)

Ripartenza per Zogno verso le 11,30

Arrivo a Zogno e PRANZO

Ripartenza x Cornello alle 15,00

Arrivo e visita guidata a Cornello (2 ore)

Partenza x rientro a Lodi alle 18,30

Il prezzo è fissato in € 55,00 a testa

**(Il prezzo è per un minimo di 30 partecipanti
se in numero inferiore sovrapprezzo di € 5,00)**

L'acconto è fissato in € 25,00.

Il termine ultimo per iscrizione il 04/06/2017

Menù

Crudo di Parma e pancetta

Furmai del mut e giardiniera

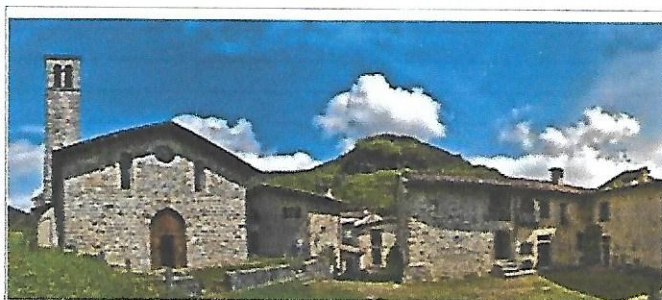
Casoncelli alla bergamasca

Risotto al trevisano e taleggio

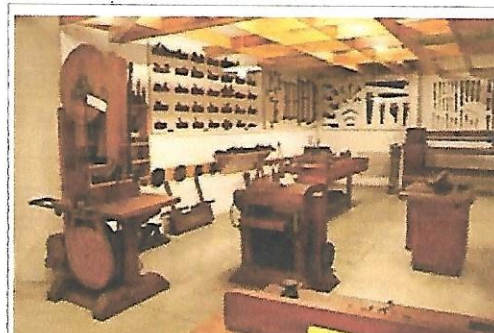
Rostbeef con patate al forno

Dessert – Caffè- Acqua e

selezione Vini della Casa



**Cornello del Tasso è annoverato fra uno dei
più bei borghi d'Italia**



Museo del Falegname Tino Sana

IL MUSEO DEL FALEGNAME

Nato nel 1987 dalla profonda passione del fondatore Tino Sana per l'arte del mestiere del falegname, è considerato oggi patrimonio culturale di altissimo profilo. Da piccolo spazio di conservazione dei vecchi attrezzi del mestiere a vero e proprio museo, dove potrete trovare tutte le botteghe con i loro arnesi: il seggioiaio, il modellista, il carraio, l'intarsiatore, il bottaio, il liutaio.

Ma la civiltà del legno è anche civiltà popolare e allora ecco che troverete anche la storia secolare dei carri regionali e dei burattini, l'evoluzione delle bicicletta, dalla draisina alle bici dei mestieri a quelle dei campioni, con la collezione di Felice Gimondi.

Un viaggio nel mondo del legno disposto su tre piani per un totale di 3.500 metri quadri... un viaggio che emoziona...

"Chi visiterà il mio museo proverà quello che provo io nel vedere questi oggetti e nel capire quello che rappresentano: l'impegno, la fatica, l'arte e soprattutto l'amore per uno dei mestieri vecchi come l'uomo."
Tino Sana

GUIDA ALLA VISITA

L'esposizione si sviluppa su tre piani illustrando il lavoro del falegname con attrezzi e utensili di bottega, macchine importanti per dimensioni e funzionamento, ricostruzioni di falegnamerie, segherie, laboratori di intarsio. Il cammino del visitatore prosegue attraverso il mondo rurale, dove tutto appartiene alla civiltà del legno, dai mobili di casa a una delle calzature più diffuse, lo zoccolo, dall'intrattenimento con la baracca dei burattini agli strumenti agricoli, fino alla sezione dedicata ai mezzi di trasporto: carri, carrozze, slitte, barche, persino un'automobile del 1924 e un aereo in legno della prima guerra mondiale. I primi modelli di bicicletta offrono invece il pretesto per un'ulteriore collezione dedicata al mondo a due ruote.